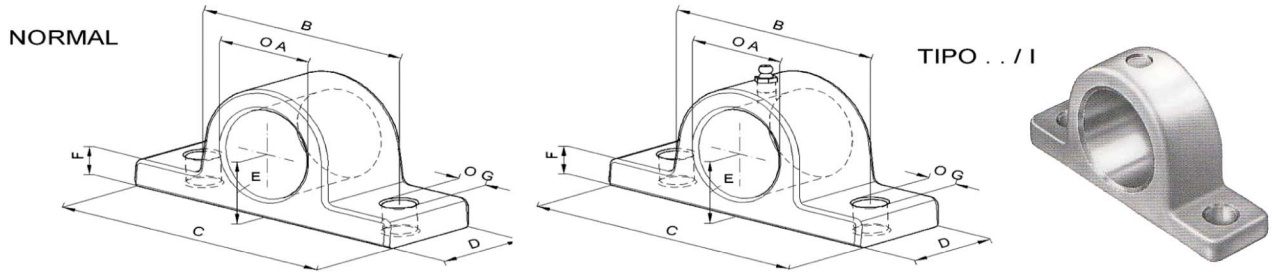


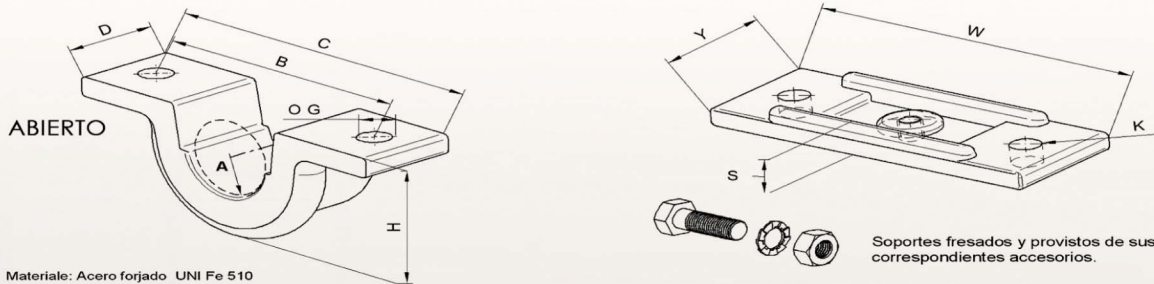
## ACCESORIOS PARA CILINDROS

### SOPORTES PARA CILINDROS



Materiale: Acero forjado UNI Fe 510 -

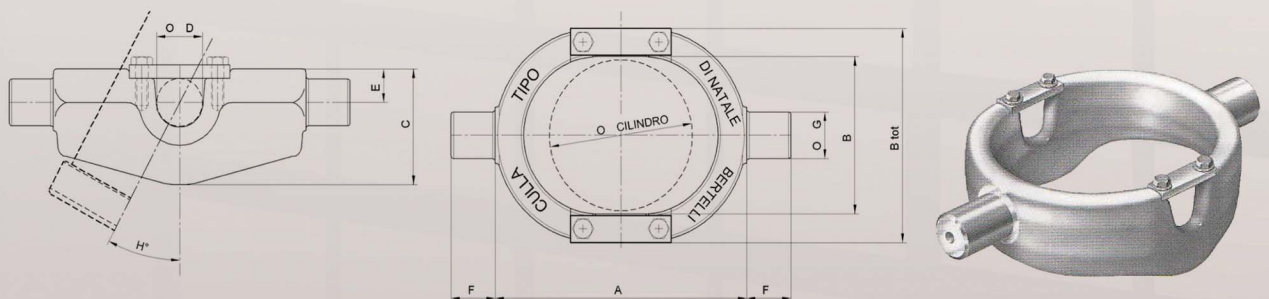
TIPO	DIMENSIONES								PESO Kg
	Ø A	B	C	D	E	F	Ø G		
SOPØ35	35,5	95	130	45	30	12	13		1
SOPØ40	40,5	105	140	45	33	15	15		1,2
SOPØ45	45,5	105	140	45	33	15	15		1,2
SOPØ50	50,5	120	155	50	37	17	15		1,5
SOPØ55	55,5	120	155	55	37	17	15		1,5



Materiale: Acero forjado UNI Fe 510

TIPO	DIMENSIONES										PESO Kg POIDS WEIGHT Kg GEWICHT Kg
	Ø A	B	C	D	Ø G	H	W	Y	Ø K	S	
SOP.ABT Ø40	40,5	112	140	40	13	62	140	40	13	8	1
SOP.ABT Ø45	45,5	112	140	40	13	62	140	40	13	8	1,2
SOP.ABT Ø50	50,5	115	185	60	13	82	150	56	13	17	2,5
SOP.ABT Ø55	56	115	190	60	13	86	150	56	13	17	2,6
SOP.ABT Ø70	71	148	210	60	13	100	170	60	13	17	3,6

### SOPORE OSCILANTE PARA ANCLAJE DE CILINDRO

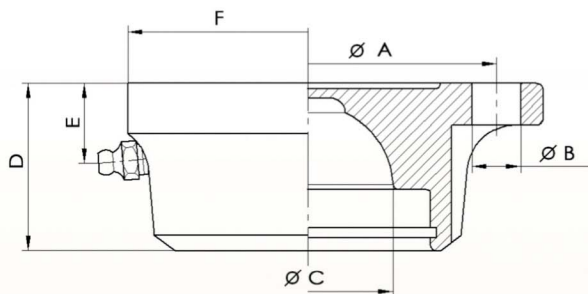


TIPO	DIMENSIONES										CAPACIDAD Ton.	PESO Kg
	A	B	B tot.	C	Ø D	E	F	Ø G	H	Ø Cil.		
SPT.OSC 1	200	120	160	77	35	25	35	35	32°	80/95	7 Ton.	5
SPT.OSC 2	230	135	195	97	35	28	40	40	37°	112	10 Ton.	9
SPT.OSC 3	230	155	215	107	40	31	40	40	30°	124	16 Ton.	10,5
SPT.OSC 4	280	185	240	125	45	40	45	50	30°	150	20 Ton.	15
SPT.OSC 5	330	215	290	165	50	45	55	50	30°	170	22 Ton.	22
SPT.OSC 6	390	235	310	205	50	65	55	50	30°	190	23 Ton.	29
SPT.OSC 7	400	255	350	205	50	65	55	50	30°	215	25 Ton.	32

## ACCESORIOS PARA CILINDROS

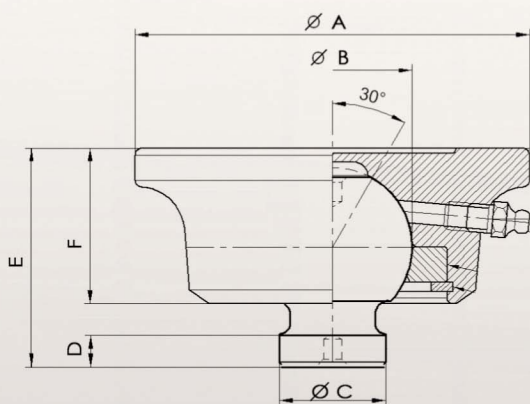
### ROTULAS Y ASIENTOS

#### UNION CUADRADA



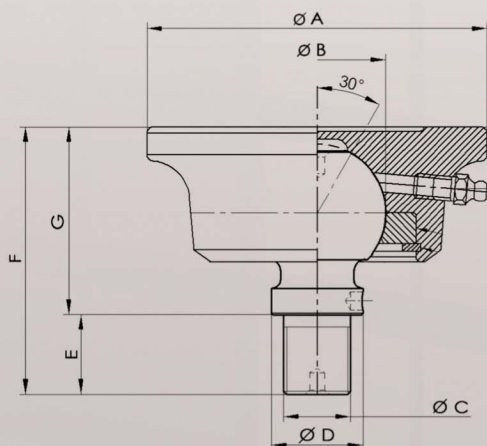
TIPO	A	B	C	D	E	F	CAPACIDAD	PESO Kg
∅ 45	100	13	45	44	21	95x95	11 TN	1,8
∅ 55	125	14	55	55	26	125x125	15 TN	2
∅ 65	150	14	65	58	29	140x140	23 TN	3

#### ROTULA DE UNION



TIPO	A	B	C	D	E	F	CAPACIDAD	PESO Kg
∅ 45	112	45	30	9	62	44	11 TN	2,2
∅ 55	95	55	45	8	78	55	15 TN	3
∅ 65	108	65	65	9	88	58	23 TN	4

#### ROTULAS Y ASIENTOS

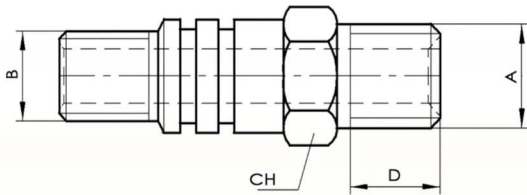


#### ROTULA DE UNIÓN ROSCADA

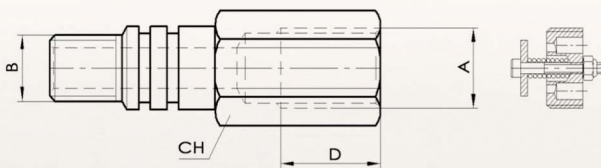
TIPO	A	B	C	D	E	F	G	CAPACIDAD	PESO Kg
∅ 45	112	45	22x1,5	30	26	87	61	11 TN	3,2
∅ 55	95	55	32x2	45	35	112	77	15 TN	4,3
∅ 65	108	65	40x2	50	30	127	87	23 TN	4,8

## ACCESORIOS PARA CILINDROS

### PERNOS PARA ENTRADA DE ACEITE

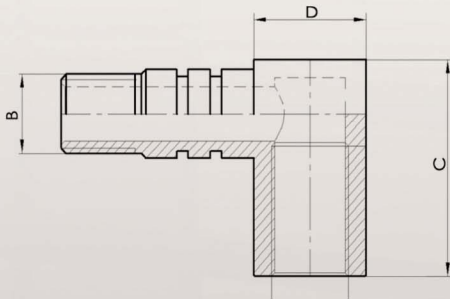


TIPO	CÓDIGO	A	B	D	CH
Ø 23 - 1/2 GAS - M - UNI 338-66	07000000	1/2 Gas	M18 x 1,5	20	24
Ø 25 - 3/4 GAS - M - UNI 338-66	26100000	3/4 Gas	M22x1,5	22	27
Ø 30 - 1" GAS - M - UNI 338-66	26700000	1" Gas	M28x1,5	23	36

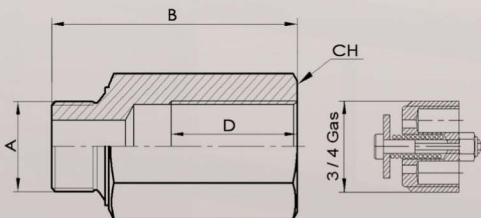


TIPO	CÓDIGO	A	B	D	CH
Ø 23 - 1/2 GAS - F - UNI 338-66	71730000	1/2 Gas	M18 x 1,5	30	27
Ø 25 - 3/4 GAS - F - UNI 338-66	71560000	3/4 Gas	M22 x 1,5	40	36

CON VÁLVULA DE BLOQUEO



TIPO	CÓDIGO	A	B	D	C
Ø 25 - 3/4 GAS - F - UNI 338-66	26320000	3/4 Gas	Ø 22 x 1,5	35	60
Ø 30 - 1" GAS - F - UNI 338-66	26790000	1" Gas	Ø 28 x 1,5	40	60



Válvula tarada a 150 lt./min, y A 210 lt./min

TIPO	CÓDIGO	A	B	D	CH
Ø 3/4 GAS M - O 3/4 GAS F	27230000	Ø 3/4 Gas	78	40	36
Ø 1" GAS M - O 1" GAS F	27240000	1" GAS	100	50	42

CON VÁLVULA DE BLOQUEO